

## Corona-Virus - Update 18.03.2020

Sehr geehrte Damen und Herren,

nach einem turbulenten Wochenende mit unzähligen Entscheidungen von Seiten der Politik, möchten wir Sie über die aktuellen Geschehnisse hinsichtlich grenzüberschreitender Verkehre unterrichten.

Neben Italien und Österreich haben nun nahezu alle Nachbarländer nachgezogen, die Grenzen geschlossen und strikte Kontrollen eingeführt. Zusätzlich haben FR / IT / AT / CZ / SK / ES / DK den „Shut Down“ verkündet und es ist eine Frage der Zeit bis andere Länder entsprechend nachziehen.

Im Rahmen des „Shut Down“ müssen alle nicht notwendigen Geschäftsaktivitäten eingestellt werden und Unternehmensabteilungen, die keine zwingende Produktionsrelevanz haben, von zu Hause arbeiten. Neben Apotheken und Supermärkten haben Banken und Tankstellen und einige ausgewählte Dienstleistungsbetriebe geöffnet, alle anderen Geschäfte wie Baumärkte, Elektrofachhandel usw. wurden bereits in einigen europäischen Ländern geschlossen.

Bitte planen Sie mit verlängerten Laufzeiten und sprechen Sie eilige Sendungen mit uns ab. Wir werden weiterhin alle Länder bedienen und die Linienverkehre sowie Teil-/Komplettladungen im Rahmen der neuen Vorgaben einplanen und uns auf die neue Situation mit veränderten Abfahrtsplänen einstellen.

### **BITTE BEACHTEN SIE:**

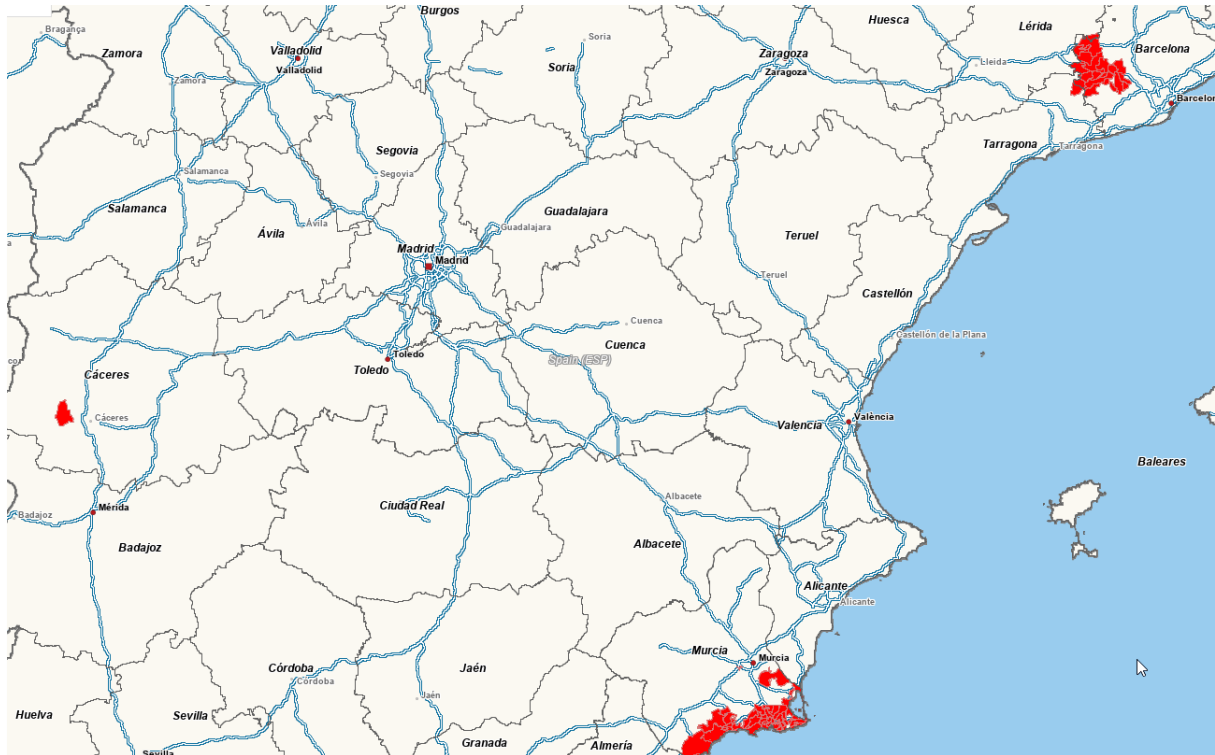
Da viele Geschäfte, Handelskunden und Firmen geschlossen haben, bitten wir Sie, die Liefermöglichkeiten **VOR** Übergabe der Ware an uns mit Ihrem Kunden zu klären. Sollte der Warenempfänger geschlossen haben, bitten wir Sie die Ware nicht zu versenden und bei sich zu behalten bis eine Lieferung wieder möglich ist. Unsere Partner kämpfen mit Sendungsmengen, die nicht ausgeliefert werden können und stoßen bereits jetzt an die Grenzen von Lagerkapazitäten. Wir bitten Sie schon jetzt um Verständnis, wenn es zu Lagerkosten, zweiten Zustellungen oder kostenpflichtigen Retouren kommen sollte. Dies gilt auch für alle innerdeutschen Transporte.

Sollten Sie Fragen haben oder Unterstützung zu Ihren Abholungen / Lieferungen, können Sie uns jederzeit ansprechen. Wir holen permanent neue Informationen ein und stehen in ständigem Austausch mit den Kollegen vor Ort.

Bleiben Sie gesund!

Ihr Amm Team

## Shut Down Spanien

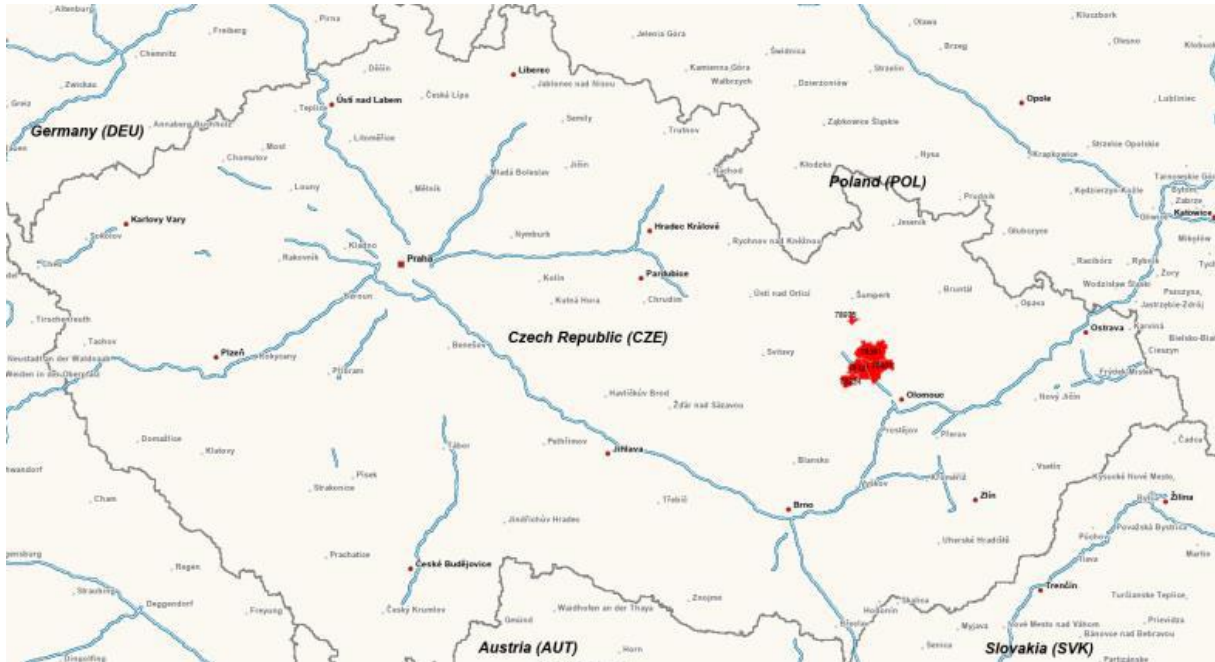


Region: Arroyo de la Luz  
10900

Regions: Cartagena, San Pedro, San Javier, Los Alcázares, La Unión, Mazarrón y Águilas

30201	30381	30594
30202	30382	30835
30203	30383	30868
30204	30384	30740
30205	30385	30710
30300	30389	30360
30310	30390	30860
30319	30391	30870
30330	30392	30875
30350	30393	30876
30351	30394	30877
30365	30395	30878
30367	30396	30879
30368	30397	30880
30369	30398	30889
30370	30590	
30380	30593	

## Shut Down Tschechien



784 01	Litovel		783 91	Dolni Sukolom
783 91	Unicov		783 91	Horni Sukolom
784 01	Cervenka		783 91	Nova Dedina
784 01	Chorelice		783 91	Renoty
783 21	Chudobin		783 91	Strelice u Litovle
783 21	Myslechovice			
783 21	Nasoburky			
783 21	Nova Ves u Litovle			
784 01	Rozvadovice			
783 24	Savin			
784 01	Tri Dvory u Litovle			
784 01	Uncovice			
783 21	Viska u Litovle			
783 91	Benkov u Strelice			
789 75	Brnicko			
783 91	Detrichov			